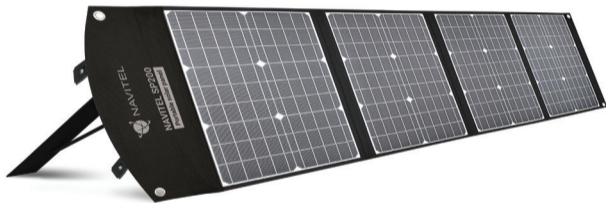




NAVITEL

User Manual



NAVITEL SP200

Portable solar panel

CZ

DE

EN

PL

RU

UA

CZ Úvod

Vážený zákazníku! Děkujeme vám za zakoupení produktu NAVITEL®.


NAVITEL SP200 je skládací přenosný solární panel o výkonu 200W. Zařízení má různé funkce popsané v této uživatelské příručce. Před použitím zařízení si pečlivě přečtěte tento návod a uschovejte jej pro budoucí použití.

Specifikace

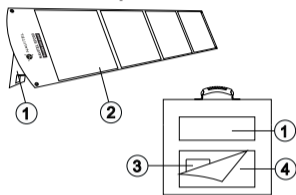
Typ	Monokrystalický solární panel
Výkon solárního panelu	200W
Energetická účinnost	Až 22 %
Výstup USB-A	5V/3.4A, 9V/2.5A, 12V/2A 24W max.
Výstup USB-C	5V/3A, 9V/3A, 12V/3A, 15V/3A 45W max.
Anderson 30A výstup	19V/11.1A 200W max.
Velikost při rozložení	2440*540*25 mm
Velikost složené	540*580*60 mm
Hmotnost	6.9 kg

Obsah balení

- Skládací přenosný solární panel NAVITEL SP200
- Uživatelská příručka
- Záruční list

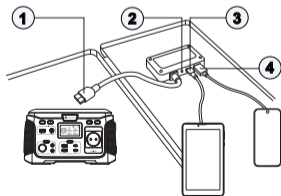
 Nabíjecí stanice, telefony, nabíjecí kabely pro telefony a další zařízení nejsou součástí dodávky a je nutné je zakoupit samostatně.

Vzhled solárního panelu



1. Skládací opěrná konstrukce
2. Monokrystalické panelové prvky
3. Regulátor výkonu
4. Kapsa pro uložení regulátoru výkonu a kabelů

Vzhled regulátoru výkonu



1. Anderson 30A konektor
2. LED indikátor
3. Výstupní konektor USB-C
4. Výstupní konektor USB-A

CZ Dobíjení elektronických zařízení

Postup nabíjení:

1. Rozložte solární panel, otevřete opěrné zarážky a umístěte panel na přímé sluneční světlo.
2. Otevřete kapsu obsahující regulátor výkonu.
3. Pro dobítí přenosné nabíjecí stanice připojte solární panel k příslušné zásuvce nabíjecí stanice pomocí kabelu Anderson 30A.
4. Chcete-li přímo nabíjet další zařízení, připojte je k panelu pomocí příslušného kabelu USB (není součástí dodávky) přes port USB-A nebo USB-C.
5. Během nabíjení uchovávejte nabíjecí zařízení na chladném místě. Umístěte jej pod solární panel, do kapsy na solární panel nebo do stínu, aby nedošlo k přehřátí.

⚠ Důležité! Rychlost nabíjení závisí na intenzitě slunečního záření a poloze panelu vzhledem k úhlu slunečních paprsků. Nastavte polohu panelu podle polohy slunce.

Skládací solární panel je doporučeným příslušenstvím pro přenosné nabíjecí stanice NAVITEL NS300/NS500/NS1000. Pro více informací navštivte www.navitel.com

Preventivní opatření

- Nevystavujte zařízení silnému mechanickému namáhání.
- Zařízení sami nerozebírejte ani neopravujte.
- Nevystavujte zařízení vlhkosti, ohni nebo vysokým teplotám. Vystavení ohni nebo vysokým teplotám může zkrátit životnost zařízení nebo způsobit požár nebo výbuch.
- Udržujte děti mimo dosah zařízení.

Einleitung

Sehr geehrter Kunde!

Vielen Dank für den Kauf dieses NAVITEL®- Produktes.

NAVITEL SP200 ist ein faltbares tragbares 200-W-Solarpanel. Das Gerät verfügt über verschiedene Funktionen, die in diesem Benutzerhandbuch beschrieben sind. Bitte lesen Sie dieses Handbuch sorgfältig durch, bevor Sie das Gerät in Betrieb nehmen, und bewahren Sie es zum späteren Nachschlagen auf.

Spezifikation

Typ	Monokristallines Solarpanel
Leistung des Solarmoduls	200 W
Energieeffizienz	Bis zu 22%
USB-A-Ausgang	5V/3.4A, 9V/2.5A, 12V/2A 24W max.
USB-C-Ausgang	5V/3A, 9V/3A, 12V/3A, 15V/3A 45W max.
Anderson Ausgang 30A	19V/11.1A 200W max.
Aufgeklappte Abmessungen	2440*540*25 mm
Gefaltete Abmessungen	540*580*60 mm
Gewicht	6.9 kg

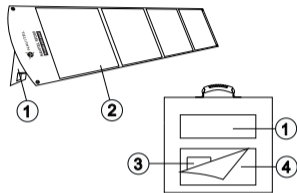
Packungsinhalt

- Faltbares tragbares Solarpanel NAVITEL SP200
- Benutzerhandbuch
- Garantiekarte

 Netzteil, Telefone, Telefonladekabel und andere Ausrüstung sind nicht im Lieferumfang enthalten und müssen separat erworben werden.

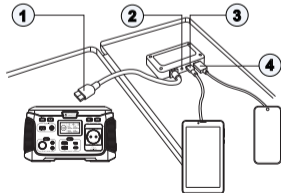
Das Aussehen des Solarmoduls

DE



1. Faltbetonung
2. Monokristalline Plattenelemente
3. Leistungsregler
4. Tasche zum Aufbewahren von Leistungsregler und Kabeln

Das Aussehen des Leistungsreglers



1. Anderson 30A-Anschluss
2. LED-Anzeige
3. USB-C-Ausgangsanschluss
4. USB-A-Ausgangsanschluss

Aufladen elektronischer Geräte

Ladereihenfolge:

1. Klappen Sie das Solarpanel auf, öffnen Sie die Anschlüsse und stellen Sie das Panel in direktes Sonnenlicht.
 2. Öffnen Sie die Tasche mit dem Leistungssteller.
 3. Um das tragbare Kraftwerk aufzuladen, schließen Sie das Solarpanel mit dem Anderson 30A-Kabel an die entsprechende Steckdose des Kraftwerks an.
 4. Um andere Geräte direkt aufzuladen, schließen Sie sie mit einem geeigneten USB-Kabel (nicht im Lieferumfang enthalten) über einen USB-A- oder USB-C-Anschluss an das Panel an.
 5. Bewahren Sie das Ladegerät während des Ladevorgangs an einem kühlen Ort auf. Platzieren Sie es unter einem Solarmodul, in einer Solarmodultasche oder im Schatten, um eine Überhitzung zu vermeiden.
- ⚠ Wichtig!** Die Ladegeschwindigkeit hängt von der Intensität des Sonnenlichts und der Position des Panels relativ zum Winkel der Sonnenstrahlen ab. Passen Sie die Position des Panels entsprechend dem Sonnenstand an.

Das faltbare Solarmodul ist ein empfohlenes Zubehör für die tragbaren Kraftwerke NAVITEL NS300/NS500/NS1000. Weitere Informationen finden Sie unter www.navitel.com.

Vorsichtsmaßnahmen

- Setzen Sie das Gerät keinen starken mechanischen Belastungen aus.
- Zerlegen Sie das Gerät nicht und reparieren Sie es nicht selbst.
- Setzen Sie das Gerät nicht Feuchtigkeit, Feuer oder hohen Temperaturen aus. Einwirkung von Feuer oder hohen Temperaturen kann die Lebensdauer des Geräts verkürzen oder einen Brand oder eine Explosion verursachen.
- Halten Sie Kinder vom Gerät fern.

Introduction

Dear customer! Thank you for purchasing this NAVITEL® product.

NAVITEL SP200 is a 200W foldable portable solar panel. The device has various functions described in this user manual.

Please, read this manual carefully before using this device and keep it for future reference.


EN

Specification

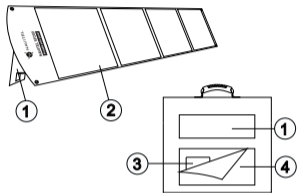
Type	Monocrystalline solar panel
Solar panel power	200 W
Energetic efficiency	Up to 22 %
USB-A output	5V/3.4A, 9V/2.5A, 12V/2A 24W max.
USB-C output	5V/3A, 9V/3A, 12V/3A, 15V/3A 45W max.
Anderson 30A output	19V/11.1A 200W max.
Unfolded dimensions	2440*540*25 mm
Folded dimensions	540*580*60 mm
Weight	6.9 kg

Package contents

- Portable solar panel NAVITEL SP200
- User manual
- Warranty card

 Power station, phones, charging cables for phones and others devices are not included in the package and must be purchased separately.

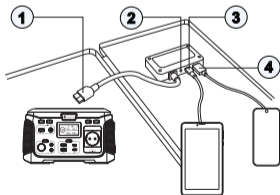
Solar panel layout



1. Kick stand
2. Monocrystalline panel elements
3. Power controller
4. Pocket for storing power controller and wires

EN

Power controller layout



1. Anderson 30A connector
2. LED indicator
3. USB-C output
4. USB-A output

Charging electronic devices

Charging order:

1. Unfold the solar panel, open the kick stands and place the panel in direct sunlight.
2. Open the pocket containing the power controller.
3. To recharge the portable power station, connect the solar panel to the appropriate socket of the power station using the Anderson 30A cable.
4. To directly charge other devices, connect them to the panel with an appropriate USB cable (not included) via a USB-A or USB-C port.
5. Keep the charging device in a cool place while charging. Place it under a solar panel, in a solar panel pocket, or in the shade to avoid overheating.

⚠ Important! The charging speed depends on the intensity of sunlight and the position of the panel relative to the angle of the sun's rays. Adjust the position of the panel according to the position of the sun.

The folding solar panel is a recommended accessory for NAVITEL NS300/NS500/NS1000 portable power stations. For more information visit www.navitel.com.

Precautions

- Do not subject the device to strong mechanical impact.
- Do not disassemble the device or repair it yourself.
- Do not expose the device to moisture, fire or high temperatures. Exposure to fire or high temperatures may shorten the life of the device, or cause a fire or explosion.
- Keep children away from the device.

Wstęp

Drogi kliencie! Dziękujemy za zakup produktu firmy NAVITEL®.


NAVITEL SP200 to składany przenośny panel słoneczny o mocy 200 W. Urządzenie posiada różne funkcje opisane w niniejszej instrukcji obsługi. Prosimy zapoznać się z instrukcją i zachować ją na przyszłość.

Specyfikacja

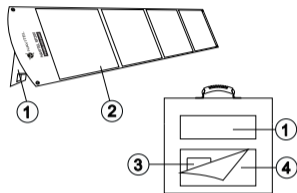
Typ	Monokrystaliczny panel słoneczny
Moc panelu słonecznego	200 W
Sprawność energetyczna	Do 22 %
Wyjście USB-A	5V/3.4A, 9V/2.5A, 12V/2A 24W max.
Wyjście USB-C	5V/3A, 9V/3A, 12V/3A, 15V/3A 45W max.
Wyjście Anderson 30A	19V/11.1A 200W max.
Wymiary rozłożone	2440*540*25 mm
Wymiary po złożeniu	540*580*60 mm
Waga	6.9 kg

Zawartość opakowania

- Przenośny panel słoneczny NAVITEL SP200
- Instrukcja obsługi
- Karta gwarancyjna

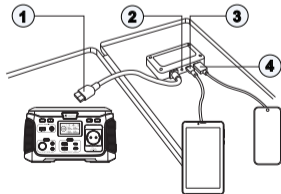
 Elektrownia, telefony, kable do ładowania telefonów i inny sprzęt nie są dołączone i należy je kupić osobno.

Wygląd panelu słonecznego



1. Składany nacisk
2. Elementy panelu monokrystalicznego
3. Sterownik mocy
4. Kieszka do przechowywania sterownika mocy i przewodów

Wygląd kontrolera mocy



1. Złącze Andersona 30A
2. Wskaźnik LED
3. Złącze wyjściowe USB-C
4. Złącze wyjściowe USB-A

Ładowanie urządzeń elektronicznych

Kolejność ładowania:

1. Rozłóż panel słoneczny, otwórz ograniczniki i umieść panel w bezpośrednim świetle słonecznym.
2. Otwórz kieszeń zawierającą sterownik mocy.
3. Aby naładować przenośną elektrownię, podłącz panel słoneczny do odpowiedniego gniazda elektrowni za pomocą kabla Anderson 30A.
4. Aby bezpośrednio ładować inne urządzenia, podłącz je do panelu za pomocą odpowiedniego kabla USB (brak w zestawie) przez port USB-A lub USB-C.
5. Podczas ładowania trzymaj ładowarkę w chłodnym miejscu. Umieść go pod panelem słonecznym, w kieszeni na panel słoneczny lub w cieniu, aby uniknąć przegrzania.

⚠ Ważny! Szybkość ładowania zależy od intensywności nasłonecznienia oraz położenia panelu względem kąta padania promieni słonecznych. Dostosuj położenie panelu zgodnie z położeniem słońca.

Składany panel słoneczny to zalecane akcesorium do przenośnych elektrowni NAVITEL NS300/NS500/NS1000. Więcej informacji można znaleźć na stronie www.navitel.com.

PL

Środki ostrożności

- Nie narażaj urządzenia na silne obciążenia mechaniczne.
- Nie demontuj urządzenia ani nie naprawiaj go samodzielnie.
- Nie wystawiaj urządzenia na działanie wilgoci, ognia lub wysokich temperatur. Wystawienie na działanie ognia lub wysokich temperatur może skrócić żywotność urządzenia, spowodować pożar lub wybuch.
- Trzymaj dzieci z dala od urządzenia.

Введение

Уважаемый покупатель! Благодарим Вас за приобретение продукта компании NAVITEL®.


NAVITEL SP200 — это складная портативная солнечная панель мощностью 200 Вт. Устройство обладает различными функциями, описанными в данном руководстве пользователя. Внимательно прочитайте данное руководство перед эксплуатацией устройства и сохраните его для будущего пользования.

Технические характеристики

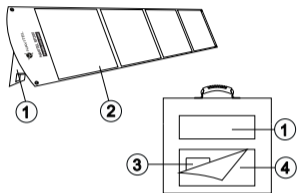
Тип	Монокристаллическая солнечная панель
Мощность солнечной панели	200 Вт
Энергоэффективность	До 22%
Выход USB-A	5В/3.4А, 9В/2.5А, 12В/2А 24Вт макс.
Выход USB-C	5В/3А, 9В/3А, 12В/3А, 15В/3А 45Вт макс.
Выход Anderson 30А	19В/11.1А 200Вт макс.
Габариты в развернутом виде	2440*540*25 мм
Габариты в сложенном виде	540*580*60 мм
Масса	6.9 кг

Комплектация

- Складная портативная солнечная панель NAVITEL SP200
- Руководство пользователя
- Гарантийный талон

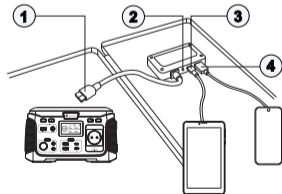
 Станция питания, телефоны, зарядные кабели для телефонов и других устройств в комплект не входят и приобретаются отдельно.

Внешний вид солнечной панели



1. Откидной упор
2. Монокристаллические элементы панели
3. Контроллер питания
4. Карман для хранения контроллера питания и проводов

Внешний вид контроллера питания



1. Соединитель Anderson 30A
2. Светодиодный индикатор
3. Выходной разъем USB-C
4. Выходной разъем USB-A

Подзарядка электронных устройств

Порядок зарядки:

1. Разверните солнечную панель, откройте упоры и разместите панель под прямыми солнечными лучами.
2. Расстегните карман, в котором находится контроллер питания.
3. Для подзарядки портативной станции питания подключите солнечную панель к соответствующему разъему станции питания с помощью кабеля Anderson 30A.
4. Для прямой подзарядки других устройств подключите их к панели с помощью соответствующего USB кабеля (в комплект не входят) через порт USB-A или USB-C.
5. Держите заряжаемое устройство в прохладном месте во время зарядки. Поместите его под солнечную панель, в карман солнечной панели или в тень, чтобы избежать перегрева.

⚠ Важно! Скорость зарядки зависит от интенсивности солнечного света и положения панели относительно угла падения солнечных лучей. Корректируйте положение панели в соответствии с положением солнца.

Складная солнечная панель является рекомендуемым аксессуаром для портативных станций питания NAVITEL NS300/NS500/NS1000. Для получения более подробной информации посетите www.navitel.ru.

Меры предосторожности

- Не подвергайте устройство сильному механическому воздействию.
- Не разбирайте устройство и не проводите его ремонт самостоятельно.
- Не подвергайте устройство воздействию влаги, огня или высокой температуры. Воздействие огня или высокой температуры может привести к уменьшению продолжительности службы устройства, а также к воспламенению или взрыву.
- Не допускайте контакта детей с устройством.

Информация о мерах, которые следует принять при обнаружении неисправности оборудования

В случае обнаружения неисправности устройства обратитесь в авторизованный сервисный центр: 125190, Москва, Ленинградский проспект, д. 80, корп. 16, e-mail: service@navitel.ru. Полный список сервисных центров доступен на сайте www.navitel.ru.

Тип устройства: Складная портативная солнечная панель.

Модель товара: NAVITEL SP200.

Изготовитель: NAVITEL s.r.o. [НАВИТЕЛ с.р.о.].

Адрес изготовителя: U Habrovky 247/11, 140 00, Praha 4, Czech Republic [У Хабровки, 247/11, 140 00 Прага 4, Чешская Республика]. Тел.: +420 225 852 852 / +420 225 852 853.

Сделано в Китае компанией NAVITEL s.r.o. [НАВИТЕЛ с.р.о.] на заводе Shenzhen Roverstar Technology Co., Ltd [Шенжень Роверстар Технолоджи Ко., Лтд].

Импортер в РФ: ООО «Торговый Дом ЦНТ», 125190, г. Москва, Ленинградский проспект, д. 80, корп. 16, тел.: +7 495 232 31 37.

Уполномоченное изготовителем лицо по вопросам сертификации на территории РФ:

ООО «ТОРГОВЫЙ ДОМ ЦНТ», 125190, Россия, город Москва, Ленинградский проспект, дом 80, корпус 16.

Регистрационный номер декларации о соответствии: № ЕАЭС N RU Д-СЗ.РА09.В.39483/22, дата регистрации 26.12.2022, срок действия: по 25.12.2027.

Дата производства: указана в серийном номере на корпусе устройства в формате SP200ГГГММ00000.

год месяц

Вступ

Шановний покупець! Дякуємо Вам за придбання продукту компанії NAVITEL®.


NAVITEL SP200 – це складна портативна сонячна панель потужністю 200 Вт. Пристрій має різні функції, описані в цьому посібнику користувача. Уважно прочитайте посібник перед використанням пристрою та зберігайте для подальшого використання.

Технічні характеристики

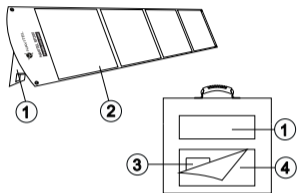
Тип	Монокристалічна сонячна панель
Потужність сонячної панелі	200 Вт
Енергоефективність	До 22%
Вихід USB-A	5В/3.4А, 9В/2.5А, 12В/2А 24Вт макс.
Вихід USB-C	5В/3А, 9В/3А, 12В/3А, 15В/3А 45Вт макс.
Вихід Anderson 30A	19В/11.1А 200Вт макс.
Габарити у розгорнутому вигляді	2440*540*25 мм
Габарити у складеному вигляді	540*580*60 мм
Маса	6.9 кг

Комплектація

- Складана портативна сонячна панель NAVITEL SP200
- Посібник користувача
- Гарантійний талон

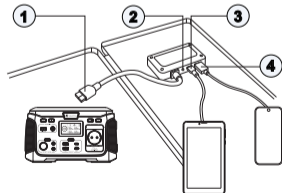
 Станція живлення, телефони, зарядні кабелі для телефонів та інших пристроїв у комплект не входять та купуються окремо.

Зовнішній вигляд сонячної панелі



1. Відкидний упор
2. Монокристалічні елементи панелі
3. Контролер живлення
4. Кишеня для зберігання контролера живлення та проводів

Зовнішній вигляд контролера живлення



1. З'єднувач Anderson 30A
2. Світлодіодний індикатор
3. Вихідний роз'єм USB-C
4. Вихідний роз'єм USB-A

Підзарядка електронних пристроїв

Порядок заряджання:

1. Розгорніть сонячну панель, відкрийте упори та розмістіть панель під прямим сонячним промінням.
2. Розстебніть кишеню, в якій знаходиться контролер живлення.
3. Щоб підзарядити портативну станцію живлення, підключіть сонячну панель до відповідного роз'єму станції живлення за допомогою кабелю Anderson 30A.
4. Для прямого заряджання інших пристроїв під'єднайте їх до панелі за допомогою відповідного кабелю USB (не входять до комплекту) через порт USB-A або USB-C.
5. Тримайте зарядний пристрій у прохолодному місці під час заряджання. Помістіть його під сонячну панель, кишеню сонячної панелі або в тінь, щоб уникнути перегріву.

⚠ Важливо! Швидкість заряджання залежить від інтенсивності сонячного світла та положення панелі щодо кута падіння сонячних променів. Коригуйте положення панелі відповідно до положення сонця.

Складна сонячна панель є рекомендованим аксесуаром для портативних станцій живлення NAVITEL NS300/NS500/NS1000. Для більш детальної інформації відвідайте www.navitel.com.

Запобіжні заходи

- Не піддавайте пристрій сильному механічному впливу.
- Не розбирайте пристрій та не проводьте його самостійно.
- Не піддавайте пристрій до впливу вологи, вогню або високої температури. Вплив вогню або високої температури може призвести до зменшення тривалості служби пристрою, а також до пожежі або вибуху.
- Не допускайте контакту дітей із пристроєм.

Тип пристрою: Складана портативна сонячна панель.

Найменування товару: NAVITEL SP200.

Виробник: NAVITEL s.r.o.

Адреса виробника: U Habrovky 247/11, 140 00, Praha 4, Czech Republic. Тел.: +420 225 852 852 / +420 225 852 853.

Виготовлено в Китаї Компанією NAVITEL s.r.o. на заводі Shenzhen Roverstar Technology Co., Ltd

Імпортер в Україну: ТОВ «НАВІТЕЛ УКРАЇНА», 02183, м. Київ, вулиця М. Кибальчича, буд. 13А.